

### Informazioni generali

Classe del legno C24

Interasse capriate C/C 2.90 m

Travetti C22, 75x130 mm, C/C 0.30 m

Assito C22, spessore 20 mm

Classe di servizio (NTC-DM2008, §4.4.5): Classe 2

Coefficiente del materiale: 1.30 (NTC-DM2008, T.4.4.III)

Volume della capriata = 0.088 m³

### Normative di calcolo

UNI EN1990-1-1:2004 Basi di calcolo

UNI EN1991-1-1:2004 Azioni sulle strutture

DM2008 Azioni della neve

DM2008 Azioni del vento

UNI EN1995-1-1:2009 Progettazione delle strutture di legno

### Carichi distribuiti sulla copertura

Carico permanente del manto di copertura 0.500 kN/m²

Travetti, assito, isolamento 0.100 kN/m²

Peso del controsoffitto del tetto 0.100 kN/m²

Carico della neve sul terreno 1.500 kN/m²

Pressione del vento sulle superfici vert. 0.754 kN/m²

### Progetto: ESEMPIO

MEZZA CAP-01

Scala : 1:30 Data: 04/11/2013

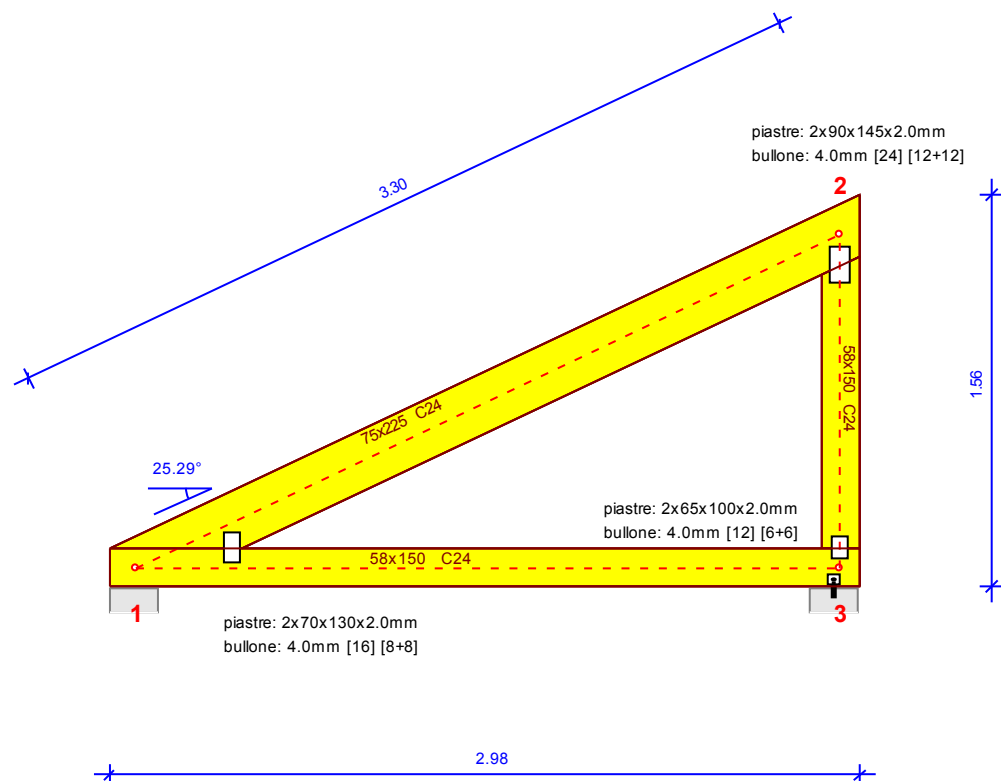
Progettista: Dis. n°:

Nome file: trav e secondaria Firma:

Eiseko Engineering

WOODexpress

www.runet-software.com



### Elementi della capriata

elem	Sezione	Classe	Lunghezza	(Lmax)
EI 1-2 :	75x225	C24	L1-2 = 3.10 m	Lmax = 3.30 m
EI 1-3 :	58x150	C24	L1-3 = 2.80 m	Lmax = 2.98 m
EI 2-3 :	58x150	C24	L2-3 = 1.32 m	Lmax = 1.56 m

### Piastre

Nodo	Tipo	Dimensioni (BxL)mm	bullone
Nd 2 :	Piastra 2.0mm	2x90x145mm	4.0mm :24 [12+12]
Nd 1 :	Piastra 2.0mm	2x70x130mm	4.0mm :16 [8+8]
Nd 3 :	Piastra 2.0mm	2x65x100mm	4.0mm :12 [6+6]